



www.grupo-alite.eu

# SEMITRAILER S3NA ALITE ALUMINIUM INTEGRAL AVEC FOND MOUVANT ALTERNATIF HYDRAULIQUE ÉTANCHE



**ZERO  
FUITES**

## FABRIQUE

PG. CL. De la Cierva, 18-20  
02600 Villarrobledo (Albacete)  
ESPAÑA Tlf. +34 967 138 176  
Fax. +34 967 138 177

## SIÈGE SOCIAL

PG. CL. De la Cierva, 16  
02600 Villarrobledo (Albacete)  
ESPAÑA Tlf. +34 967 141 434  
Fax. +34 967 138 177



DEMANDE d'INFORMATIONS: [export@grupo-alite.com](mailto:export@grupo-alite.com)

**HOMOLOGACIÓN DE TYPE e9\*2007/46**

FR-2017-01. FABRIQUÉ EN ESPAGNE

# S3NA LÉGÈRE ET 100% ÉTANCHE



Notre semi-remorque ALITE S3NA avec plancher coulissant ALITE LEAK PROOF représente la solution la plus optimisée pour le transport, le chargement et le déchargement des marchandises à composante liquide qui existe aujourd'hui. Résultat de notre passion pour l'innovation, ALITE a conçu, développé et fabriqué une semi-remorque à fond mouvant en aluminium intégral sans perte de volume intérieur, puisque le système du fond mouvant est situé à l'arrière sous la surface de chargement et non sur l'avant comme chez d'autres fabricants.



❖ Construction grand volume, jusqu'à 2.700 mm d'hauteur utile pour hauteur de cinquième roue 1.100 mm. Volume utile 90 m<sup>2</sup>.

❖ Masse à vide (MOM): 8650 kg ± 3%, avec 6 pneus 385/55 R22,5 avec jantes en aluminium dimensions maximales et 2700 mm d'hauteur intérieure utile.

❖ 3 essieux BPW EcoPlus Axe III. HALDEX EBS 4S / 2M. CONTINENTAL 385 / 55-65 R22,5. Option jantes en aluminium ALCOA DURA-BRIGHT.

❖ Construction 100% à preuve de fuites de liquides.

- ❖ Porte arrière électrohydraulique Backdoor avec 6 fermetures de sécurité synchronisées. Matériel en acier inoxydable AISI 304 2B.
- ❖ Caisson de charge sans perte de volume intérieur. Tiroir à l'arrière pour la collecte des fuites dans la zone d'amarrage des feuilles. En ouvrant la porte étanche tout volume solide et liquide est déchargé.
- ❖ Système du fond mouvant isolé de la zone de charge. Tiges en acier inoxydable Kindred AISI 304 2B chrome.



❖ Facile accès au réservoir de lixiviat pour l'entretien et le nettoyage.





**P**ARTNERS



**A**

- Suspension vissée: plus efficace et légère.

**L**

- ReboiSuspension vissée: plus efficace et légère. leurs en aluminium, 2 x 60 l pour le système de freinage et 1 x 60 l pour le circuit de suspension.

**I**

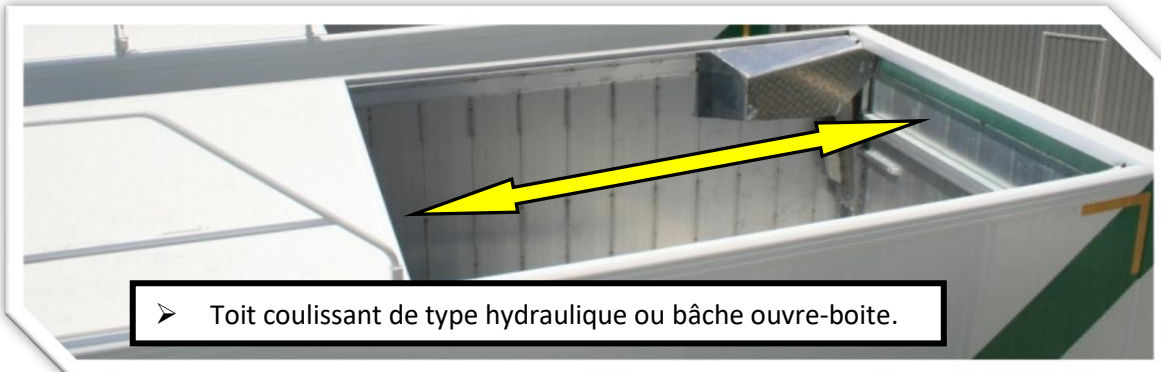
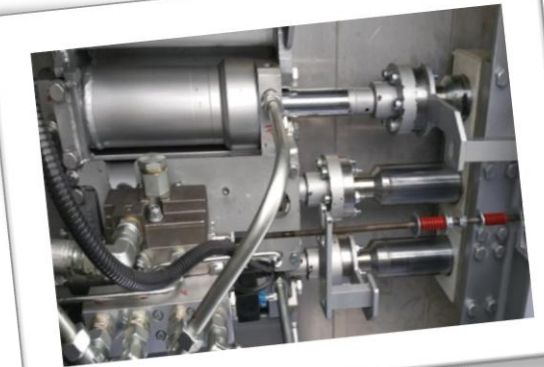
- Col du châssis réduit de 100 mm de hauteur. Fond extrudé sans croisillons.

**T**

- Possibilité de montage de moteur diesel pour équipements autonomes avec pompe à pistons axiaux.

**E**

- Protection latérale pliantes en aluminium anodisé.



- Toit coulissant de type hydraulique ou bâche ouvre-boite.

## FOND MOUVANT ALITE LEAK PROOF

- Fabrication ALITE.
- Équipement totalement intégré dans la structure du véhicule.
- Tiges 2 composants séparés des cylindres.
- Montage à vis sur le châssis arrière en aluminium surplomb.
- 18 lames d'aluminium AL6082 T6 Vrenforcés pour impacts..
- Guides de coulissement en polyéthylène sur toute la longueur de la lame.
- Capacité maximale de 28 tonnes.
- Commande électrique par panneau de commande de la radio; manuel d'urgence.

# LEAK PROOF



## FOND MOUVANT ÉTANCHE ALITE



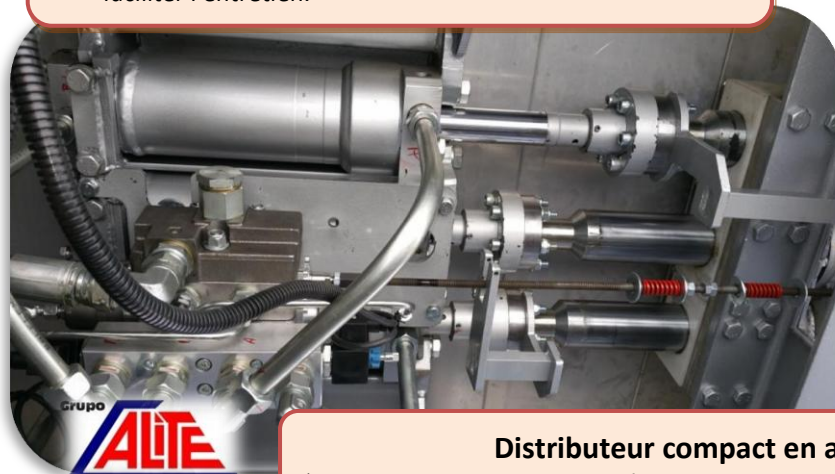
### Conception compacte et modulaire

- Équipement 100% étanche sans perte de volume à l'avant.
- Lames guidée en polyéthylène sur toute la longueur pour réduire l'usure et augmenter la résistance aux impacts.



### Tiges 2 composants

- Dans F125 en acier chromé, cylindre amovible pour faciliter l'entretien.



### Distributeur compact en aluminium

- Pilotage des actionneurs électriques avec commande manuelle intégrée.

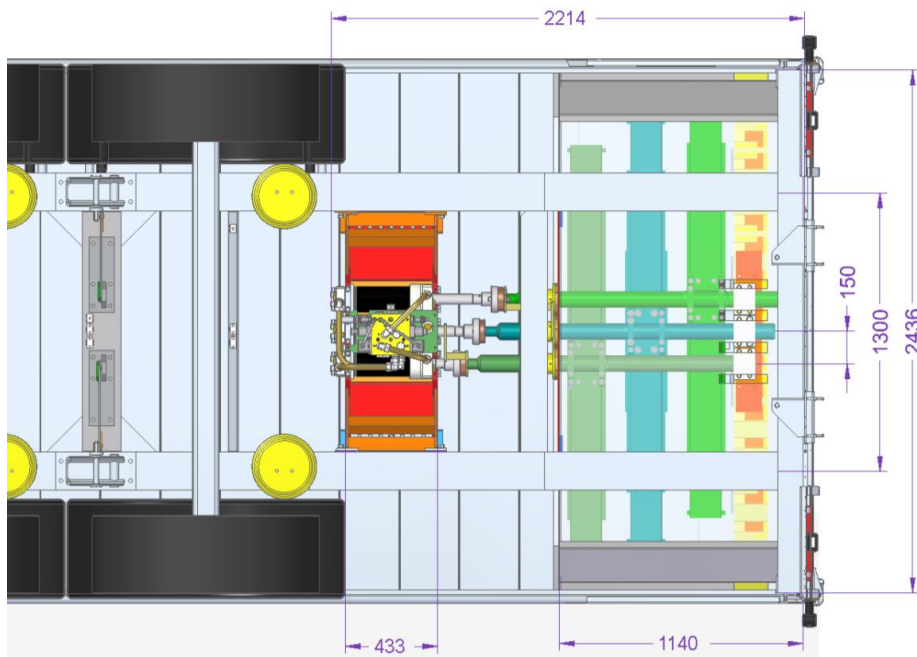
Le modèle de plancher mobiles LEAK PROOF de ALITE est une solution hydraulique pour le chargement et le déchargement horizontal des véhicules de tonnage pour les chargements fractionnés ou des charges palettisées. Ce modèle est conforme à la Norme Machines (CE) et autres réglementations applicables. Il incorpore tous les progrès techniques de la conception à la fabrication et la mise en service.

### Équipement de série:

- 18 feuilles d'aluminium renforcé AL6082 T6.
- Glissières intégrales usinés polyéthylène de 10 mm d'épaisseur.
- Monté sur vérin de tige compact commande d'entraînement direct du cylindre distributeur.
- La collecte de fluide de stockage intégré
- 3 cylindres à double effet diamètre 105 mm renforcé.
- Kindred F125 en acier chromé.
- Des guides de coulissement des tiges usinées dans Delrin.
- Le mouvement des bras et l'amarrage des tôles d'acier galvanisé à chaud
- 3 barres de blocs de guidage usinés polyéthylène.
- Boîtier fixe de commande électrique avec commande par câble.

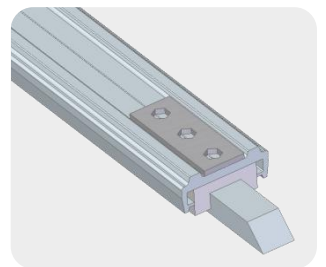


### DIMENSIONS DES EQUIPEMENTS INTÉGRÉ CHASSIS SEMITRAILER ALITE:



### CARACTÉRISTIQUES:

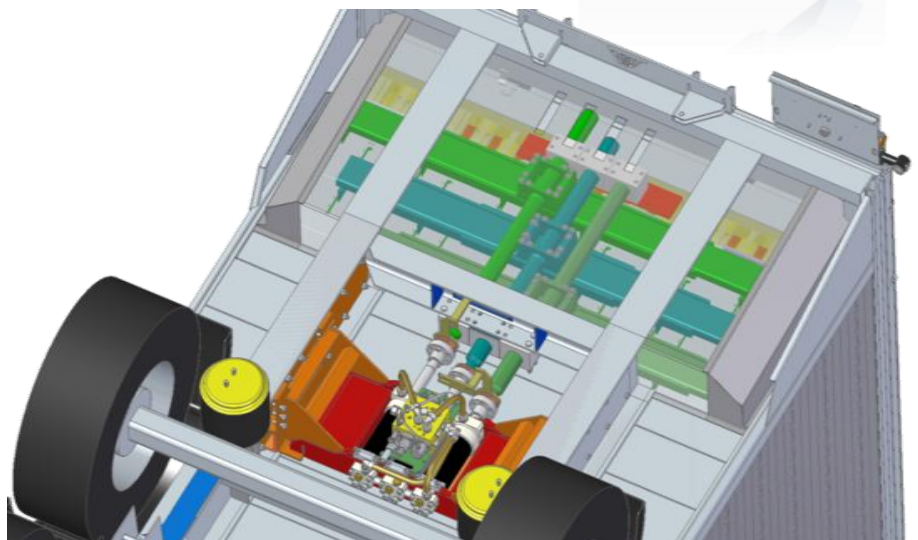
- |  |                 |
|--|-----------------|
| ➤ Pression maximale:                         | 180             |
| ➤ Débit Minimum-Maximum (l / min):           | 40-120          |
| ➤ Capacité maximale de charge-décharge (Tn): | 30              |
| ➤ Lecteur standard:                          | Électrique      |
| ➤ Entraînement d'urgence:                    | Manuel          |
| ➤ Les équipement complet Poids (kg):         | 485             |
| ➤ Temps de fonctionnement (100 l / min):     | 12 cycles / min |
| ➤ Puissance de crête (100 l / min):          | 35,5 kW         |



### MONTAGE

Fixation de l'équipement, il sera vissé aux boucliers latéraux à l'arrière des longerons du châssis.

Cet équipement ne peut être monté que sur une semi-remorque ALITE conçu et adaptée à son installation.



**ALITE**

**NOUS CONTRÔLONS  
L'ENSEMBLE DU PRODUIT**

**PROPRE  
FABRICATION!!!!**

# LEAK PROOF



## FOND MOUVANT ÉTANCHE ALITE



# LEAK PROOF



## FOND MOUVANT ÉTANCHE ALITE



# Grupo-ALITE



[www.grupo-alite.eu](http://www.grupo-alite.eu)



## SERVICE EXPORT ESPAGNE

+ 34 605 677 575

[export1@grupo-alite.com](mailto:export1@grupo-alite.com)

+ 34 619 058 159

+ 34 967 257 542

[export2@grupo-alite.com](mailto:export2@grupo-alite.com)

## REPRÉSENTANT EN FRANCE

+ 33 (0) 616 783 624

+ 33 (0) 130 956 366

[france@grupo-alite.com](mailto:france@grupo-alite.com)

[export@grupo-alite.com](mailto:export@grupo-alite.com)